

Projekt

5710 KAPRUN SÜDTIROLER STRASSE 4

Bauherr



Gemeinnützige Salzburger
Wohnbaugesellschaft m.b.H.
Ignaz-Harrer-Straße 84
5020 Salzburg

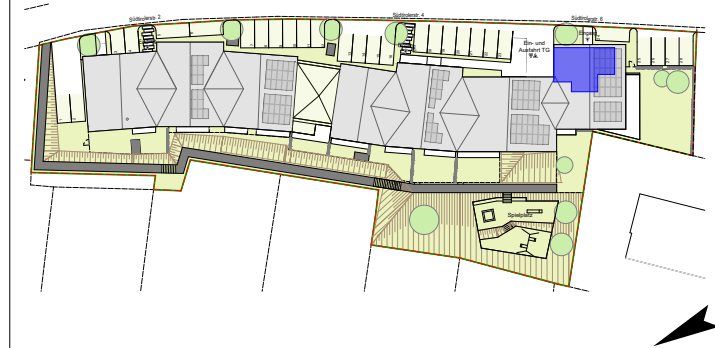
Planer



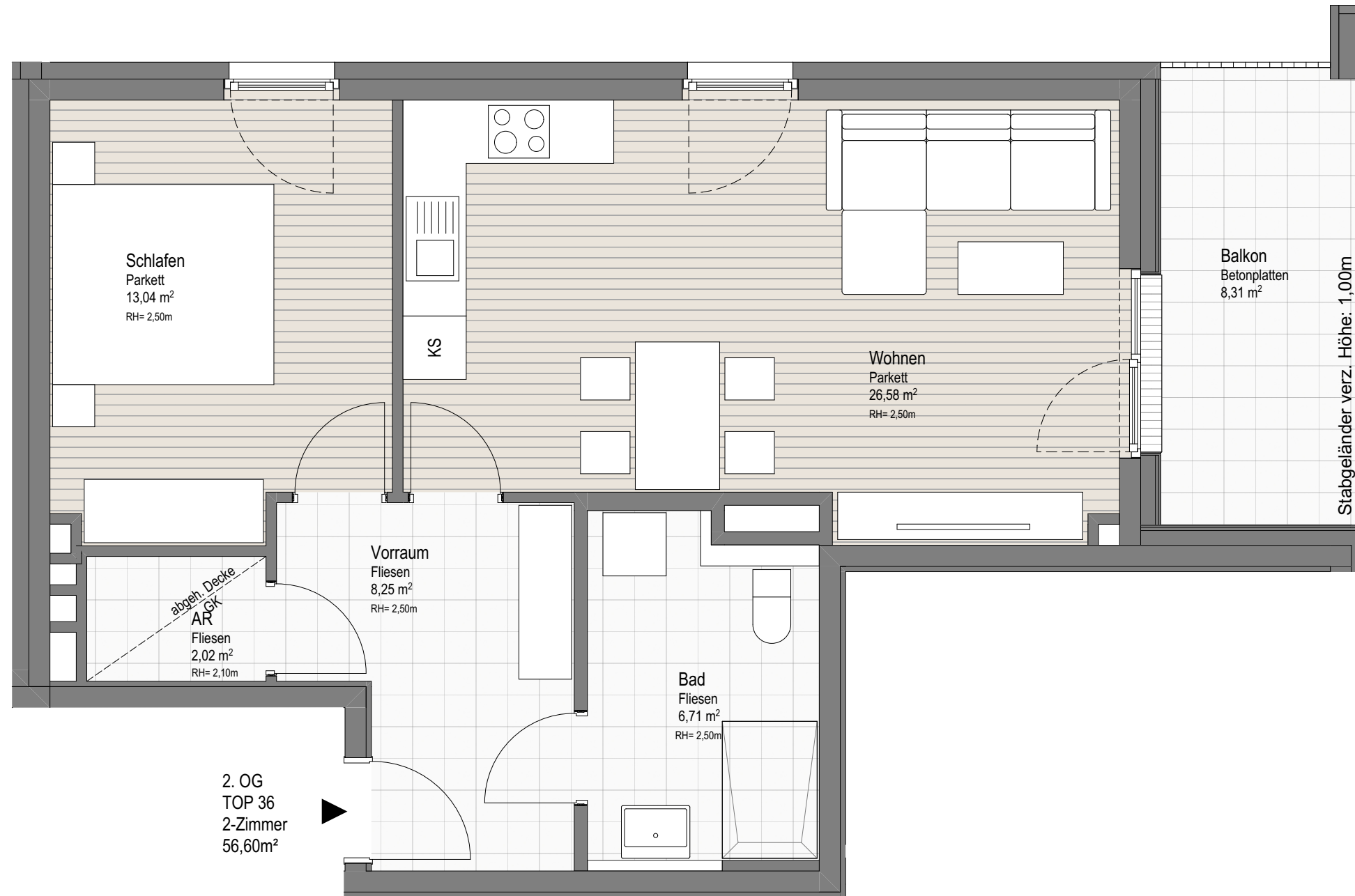
kofler architects
Bayerhamerstraße 14j
5020 Salzburg

Geschoß	Rechtsform	Bauteil / Top	Zimmer	m2
2. Obergeschoß	E	36	2	56,60

Lageplan



Soweit bei Fenstern keine Fertigparapethöhe (FPH) angegeben ist, handelt es sich um bodengleiche Fenster (FPH = 0)



2. OG
TOP 36
2-Zimmer
56,60m²

Alle öffentl. Fenster sind Drehkippenfenster, restliche Fenster sind fixvergl. Dargestellte Einrichtungsgegenstände sind unverbindliche Vorschläge, zulässige Bautoleranzen sind möglich, Planmaße sind Rohbaumaße. Für die Einrichtung gilt es Naturmaß zu nehmen. Geringfügige Flächenabweichungen aufgrund technischer oder behördlicher Erfordernisse können nicht ausgeschlossen werden. Allfällige strichliert dargestellte Sanitärgegenstände stellen die Umbaumöglichkeit auf barrierefreies Wohnen dar.



Maßstab	Datum / Index	Bauaufsicht	HT / ET	FREIGABE
M 1:50	2022 07 26 / B			

Projekt

5710 KAPRUN SÜDTIROLER STRASSE 4

Bauherr



Gemeinnützige Salzburger
Wohnbaugesellschaft m.b.H.
Ignaz-Harrer-Straße 84
5020 Salzburg

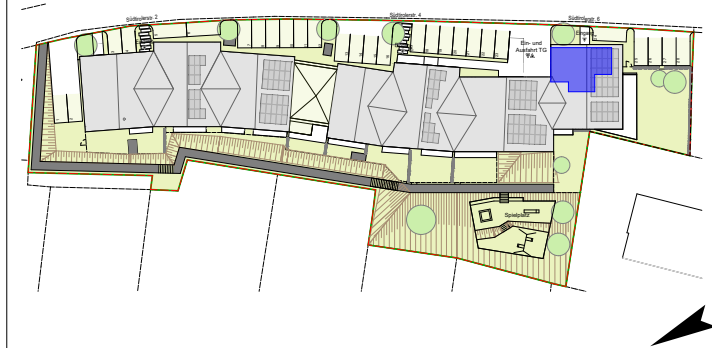
Planer



kofler architects
Bayerhamerstraße 14j
5020 Salzburg

Geschoß	Rechtsform	Bauteil / Top	Zimmer	m2
2. Obergeschoß	E	36	2	56,60

Lageplan



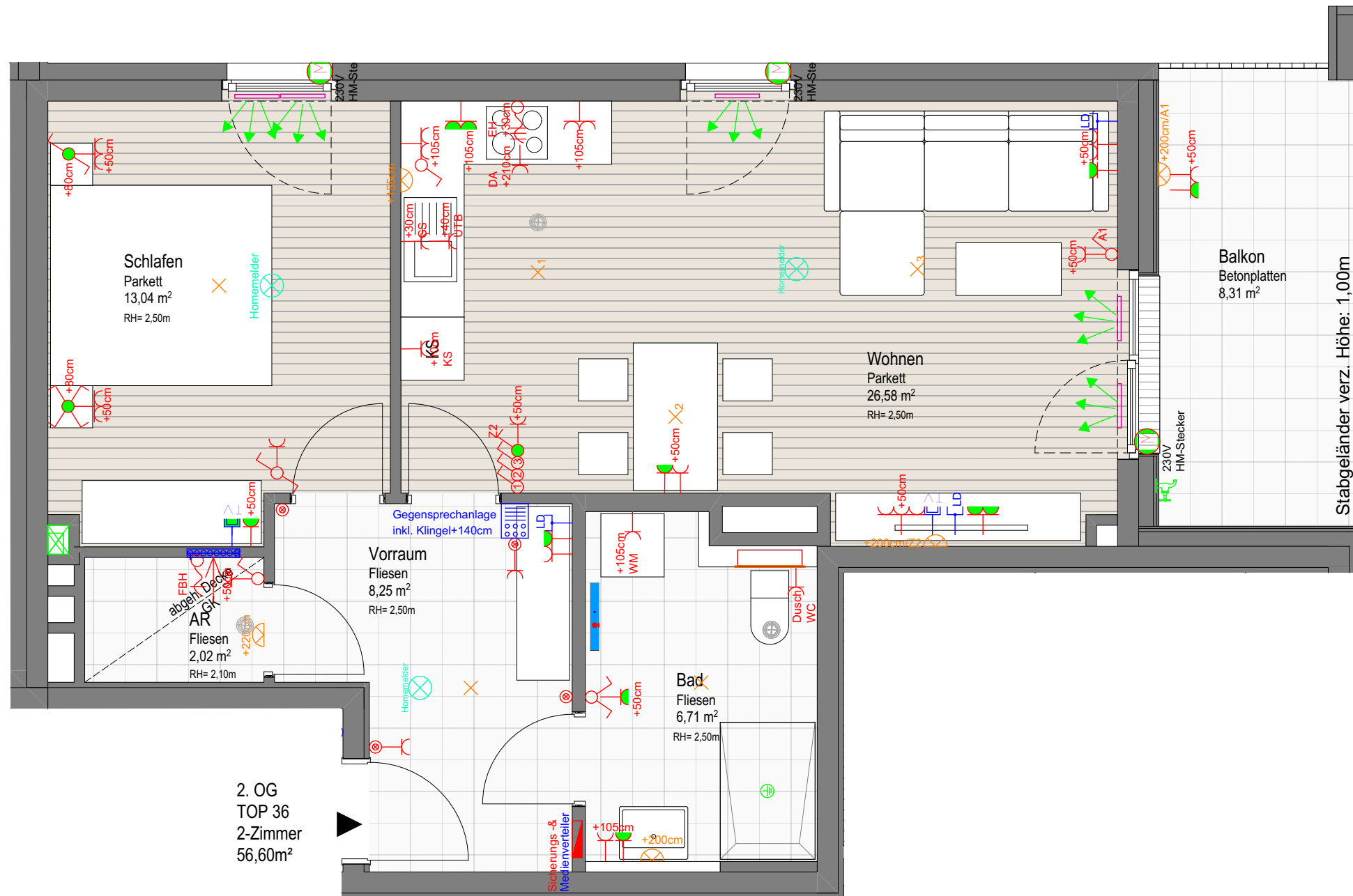
Soweit bei Fenstern keine Fertigparapethöhe (FPH) angegeben ist, handelt es sich um bodengleiche Fenster (FPH = 0)

HT - Legende

- Heizkörper
- FBH-Verteiler
- Bedienseite-FBH Verteiler
- Tellerventil Abluft
- Zuluftelement
- Frostsichere Außenarmatur

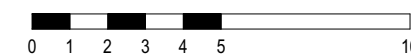
ET - Legende

Ausschalter	3-fach Steckdose	Antennendose
Wechselschalter	Anschluss 1-polig	Homemelder
Serienschalter	Anschluss mehrpolig	Erdungsanschluss
Taster mit Glühlampe	Raumthermostat	Deckenauslass
Verteiler	Sprechstelle/Gegensprechstelle	Wandauslass
Steckdose	Klingeltaster	Zusatzpaket bei Eigentum
2-fach Steckdose	Leerdose	Jalousieanschluss
		Zusatzpaket bei Eigentum



2. OG
TOP 36
2-Zimmer
56,60m²

Alle öffentbaren Fenster sind Drehkippenster, restliche Fenster sind fixverglast. Dargestellte Einrichtungsgegenstände sind unverbindliche Vorschläge, zulässige Bautoleranzen sind möglich, Planmaße sind Rohbaumaße. Für die Einrichtung gilt es Naturmaß zu nehmen. Geringfügige Flächenabweichungen aufgrund technischer oder behördlicher Erfordernisse können nicht ausgeschlossen werden. Allfällige strichliert dargestellte Sanitärgegenstände stellen die Umbaumöglichkeit auf barrierefreies Wohnen dar.



Maßstab	Datum / Index	Bauaufsicht	HT / ET	FREIGABE
M 1:50	2022 07 26 / B			